

**UCHWAŁA NR
RADY GMINY DĄBROWA**

z dnia 2019 r.

DRUK NR VII/50/19

w sprawie wyrażenia zgody na zbycie nieruchomości stanowiącej mienie komunalne gminy

Na podstawie art. 18 ust. 2 pkt 9 lit. a ustawy z dnia 08 marca 1990 r. o samorządzie gminnym (Dz. U. z 2018 r. poz. 994 z późn. zm.) w zw. z art. 13 ust. 1, art. 28 ust. 1 i art. 37 ust. 1 ustawy z dnia 21 sierpnia 1997 r. o gospodarce nieruchomościami (Dz. U. z 2018 r. poz. 2204 z późn. zm.) oraz § 5 ust. 2 Uchwały Nr IV/12/10 Rady Gminy Dąbrowa z dnia 28 grudnia 2010 r. w sprawie zasad nabywania, zbywania i obciążania nieruchomości oraz ich wydzierżawiania, wynajmowania lub użyczenia na czas oznaczony dłuższy niż 3 lata lub na czas nieoznaczony, stanowiącej mienie komunalne Gminy Dąbrowa (Dz. Urz. Woj. Opolskiego z 2010 r. Nr 28 poz. 362 oraz Dz. Urz. Woj. Opolskiego z 2018 r. poz. 3668), Rada Gminy Dąbrowa uchwała, co następuje:

§ 1. Wyraża się zgodę na sprzedaż nieruchomości położonej w Opolu, obręb Sławice, oznaczonej w ewidencji gruntów i budynków jako działka nr 970/175 z arkusza mapy 4 o pow. 0,0533 ha, dla której Sąd Rejonowy w Opolu prowadzi księgę wieczystą nr OP1O/00076085/7.

§ 2. Wykonanie uchwały powierza się Wójtowi Gminy Dąbrowa.

§ 3. Uchwała wchodzi w życie z dniem podjęcia.

WÓJT

Katarzyna Golebiowska - Jarek

RADCA PRAWNY


Jakub Czyczyło


Uzasadnienie

W związku z otrzymaniem wniosku o kupno działki nr 970/175 położonej w Opolu, obręb Sławice, która nie posiada dostępu do drogi publicznej, sprzedaż w/w działki może nastąpić w trybie przetargu ustnego ograniczonego.

Zgodnie z art. 18 ust. 2 pkt 9 lit. a ustawy o samorządzie gminnym (Dz. U. z 2018r., poz. 994 z późn. zm.) podejmowanie uchwał w sprawach majątkowych gminy, przekraczających zakres zwykłego zarządu, dotyczących zasad zbywania nieruchomości, o ile ustawy szczególne nie stanowią inaczej, należy do właściwości rady gminy.

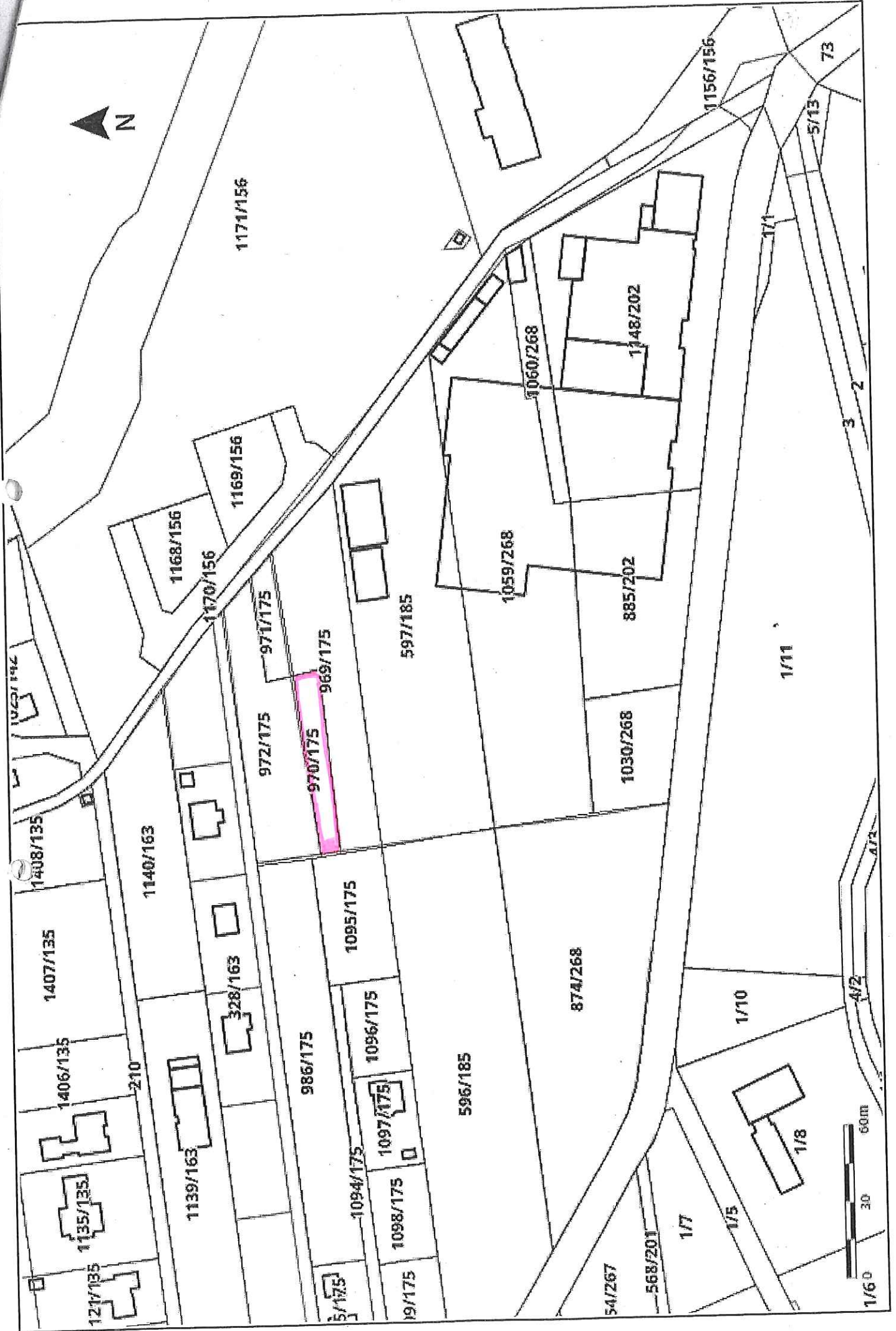
Niniejsza uchwała nie powoduje skutków finansowych.

Opracowała: Inspektor ds. Mienia Gminy

Joanna Nalepka

12.03.2019r.
J. Nalepka





Skala mapy: 1:2000