

UCHWAŁA NR ...../2016  
RADY GMINY DĄBROWA

z dnia ..... 2016 r.

## w sprawie zaliczenia dróg do kategorii dróg gminnych oraz ustalenia ich przebiegu

Na podstawie art. 18 ust. 2 pkt 15 ustawy z dnia 8 marca 1990 r. o samorządzie gminnym (Dz. U. z 2016 r., poz. 446) oraz art. 7 ustawy z dnia 21 marca 1985 r. o drogach publicznych (Dz. U. z 2015 r., poz. 460, poz. 870, poz. 774, poz. 1336, Dz.U. z 2016r. poz. 1830, poz. 1890, poz. 2281, poz. 770, poz. 903), po uzyskaniu opinii Zarządu Powiatu Opolskiego, Rada Gminy Dąbrowa uchwala, co następuje:

## § 1.

Zalicza się do kategorii dróg gminnych drogi o znaczeniu lokalnym niezaliczone do innych kategorii, stanowiące uzupełnienie sieci dróg służących miejscowym potrzebom zgodnie z wykazem stanowiącym załącznik Nr 1 do niniejszej uchwały.

## § 2.

Ustala się przebieg dróg gminnych, określonych w §1 na mapie stanowiącej załącznik graficzny Nr 2 do niniejszej uchwały.

## § 3.

Wykonanie uchwały powierza się Wójtowi Gminy Dąbrowa.

## § 4.

Uchwała wchodzi w życie po upływie 14 dni od dnia ogłoszenia w Dzienniku Urzędowym Województwa Opolskiego.

WÓJTA  
Marek Leta

## UZASADNIENIE

Na podstawie art. 7 ust. 1 ustawy z dnia 21 marca 1985 r. o drogach publicznych (Dz.U. z 2015 poz. 460 z późn. zm.) do dróg gminnych zalicza się drogi o znaczeniu lokalnym nie zaliczone do innych kategorii, stanowiące uzupełniającą sieć dróg służących miejscowym potrzebom, z wyłączeniem dróg wewnętrznych.

Drogi wymienione w załączniku Nr 1 do niniejszej uchwały, a których przebieg pokazano na załączniku Nr 2 spełniają wymogi określone w przepisach prawa tj: mają znaczenie lokalne, stanowią uzupełniającą sieć dróg służących miejscowym potrzebom, nie są zaliczone do innych kategorii dróg publicznych.

WÓJT  
Marek Łojka



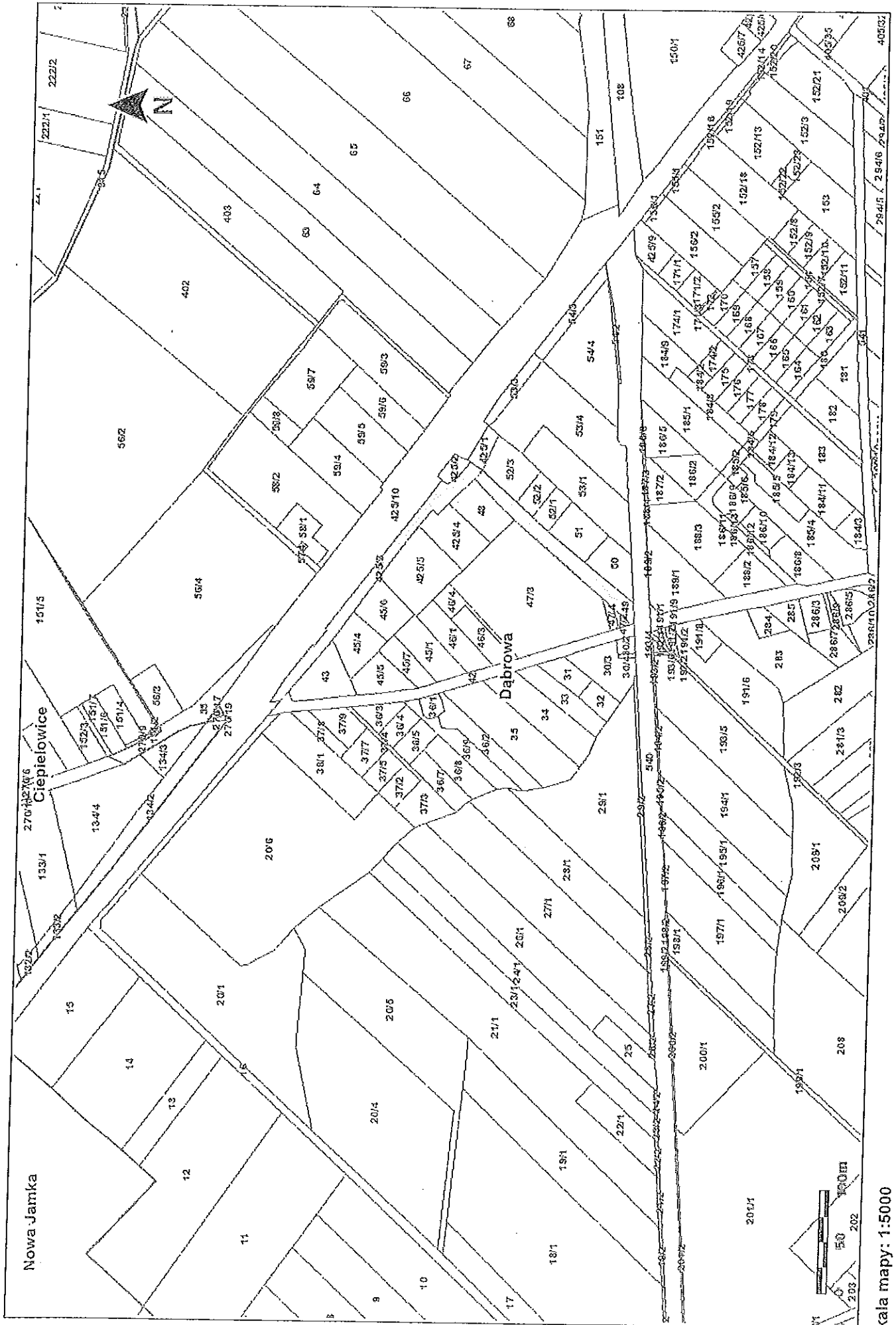
**WYKAZ DRÓG GMINY DĄBROWA  
ZALICZONYCH DO KATEGORII DRÓG GMINNYCH**

Lp.	Nazwa drogi	Przebieg drogi	Długość drogi w [ m ]
1.	Dąbrowa ul. Kolejowa	(od skrzyżowania drogi powiatowej nr 1720 z drogą krajową nr 46 poprzez dworzec PKP do drogi powiatowej przy przejeździe kolejowym). Dz. nr 49 i 425/3 km.2	525
2.	Karczów ul. Wiejska	(od skrzyżowania z droga krajową nr 94 do skrzyżowania z droga powiatową nr 1761). Dz. nr 98 k.n. 1	700
3.	Chróstcina ul. 1 Maja	( od skrzyżowania z drogą powiatową nr 1760 do ulicy Piaskowej). Dz. nr 513/52, 107/53, 106/53, 299/53 k.m. 3	370
4.	Mechnice ul. Lipowa	(od skrzyżowania z drogą wojewódzką nr 435). Dz. nr 615/225 i cz. dz. nr 713/209	180
5.	Mechnice ul. Szkolna	( od skrzyżowania z droga wojewódzką nr 435poprzez przejazd kolejowy). Dz. nr 45 k.m. 3 i cz. dz. nr 107 k.m. 1	580
6.	Niewodniki ul. Wiejska	(od skrzyżowania z droga wojewódzką nr 459 do końca zabudowań). Dz. nr 158 i cz. dz. nr 118 k.m. 1	800
7.	Chróstcina ul. bez nazwy	(droga bez nazwy – od drogi powiatowej nr 1759 poprzez przejazd kolejowy). Dz. nr 616/117 i cz. dz. nr 656/53 k.m. 1	1000
8.	Ciepielowice ul. Leśna	(od skrzyżowania z drogą powiatową nr 1720 poprzez przejazd kolejowy). Dz. nr 278, 327/3 i 277 k.m. 1	400
9.	Lipowa ul. Leśna	(od drogi powiatowej nr 1719 poprzez przejazd kolejowy). Dz. nr 171 k.m. 1, 174, 71/4 k.m. 2	2200

  
 WÓJT  
 Marek Dęba

Załącznik Nr 2

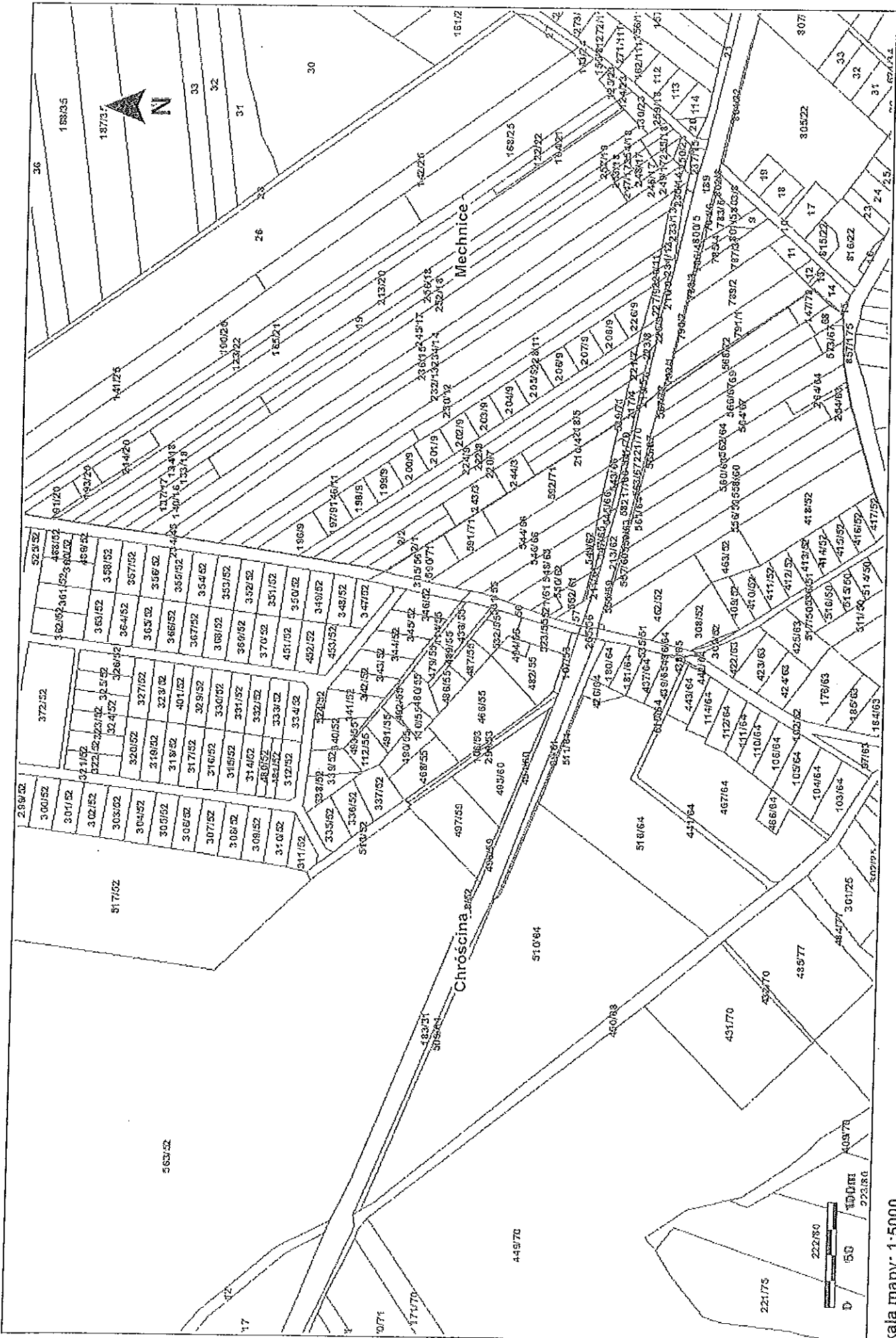
**MAPA DRÓG GMINY DĄBROWA  
ZALICZONYCH DO KATEGORII DRÓG GMINNYCH**



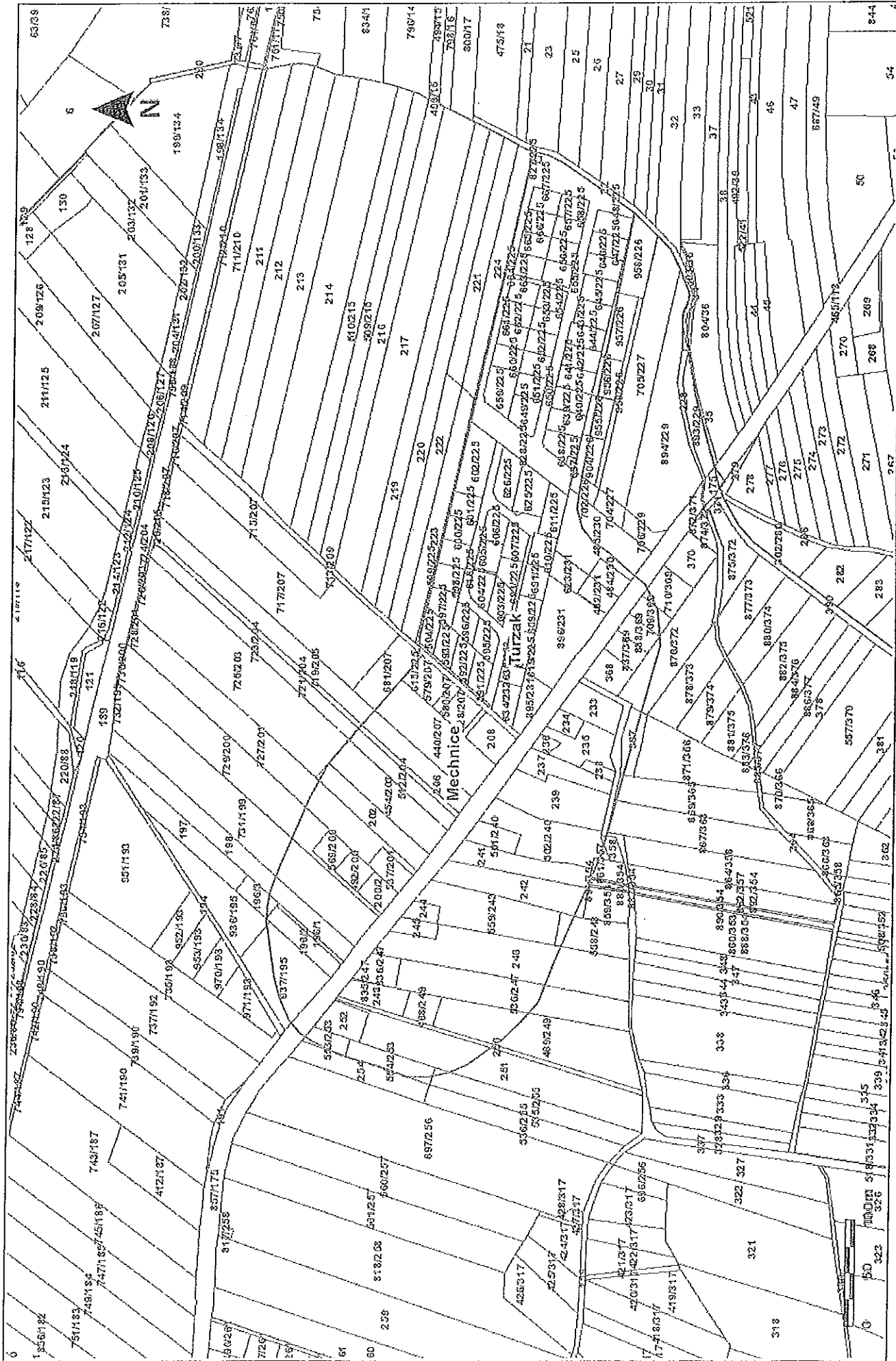
Skala mapy: 1:5000



Skala mapy: 1:5000

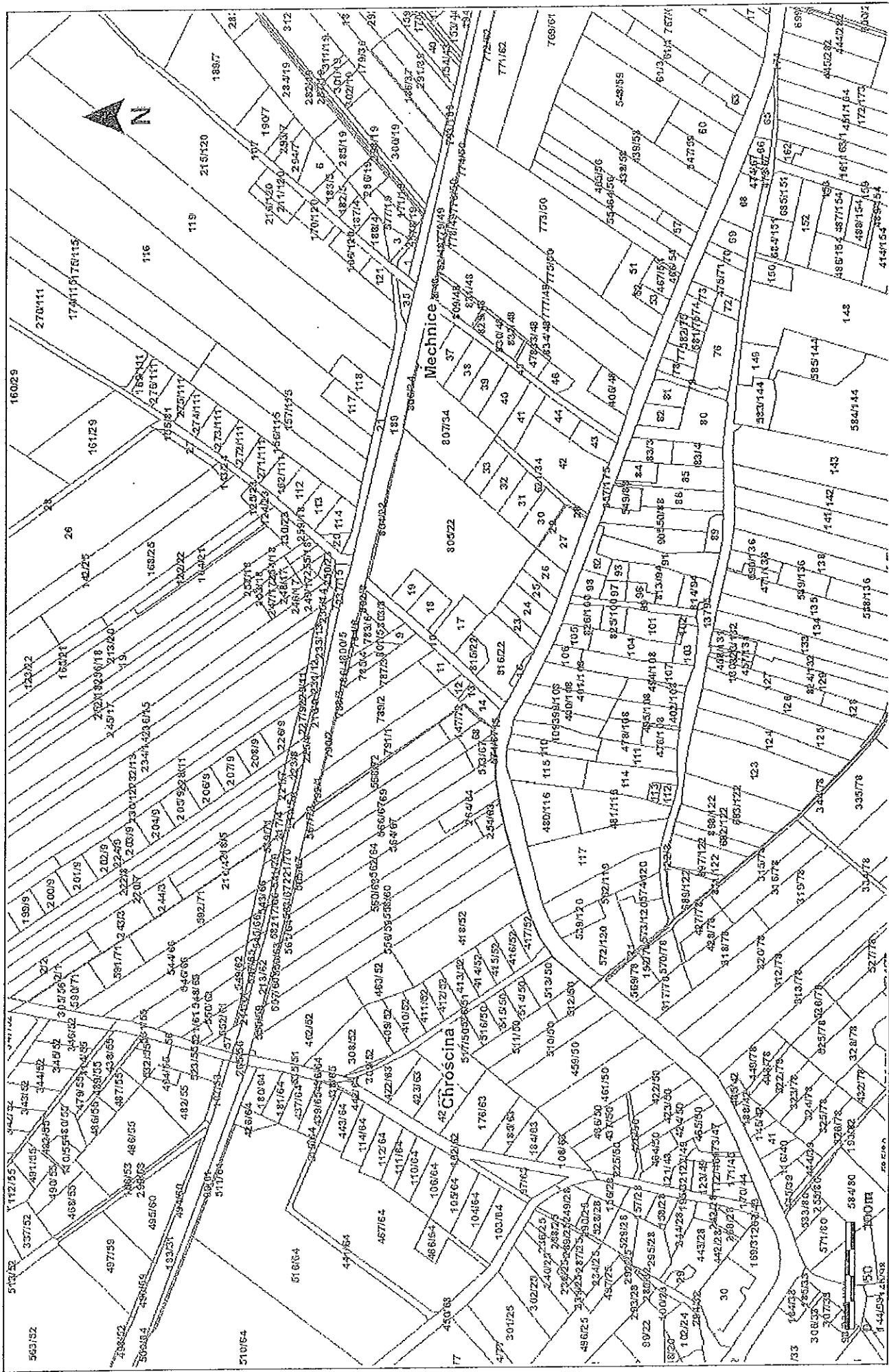


Skala mapy: 1:5000



: Skala mapy: 1:5000



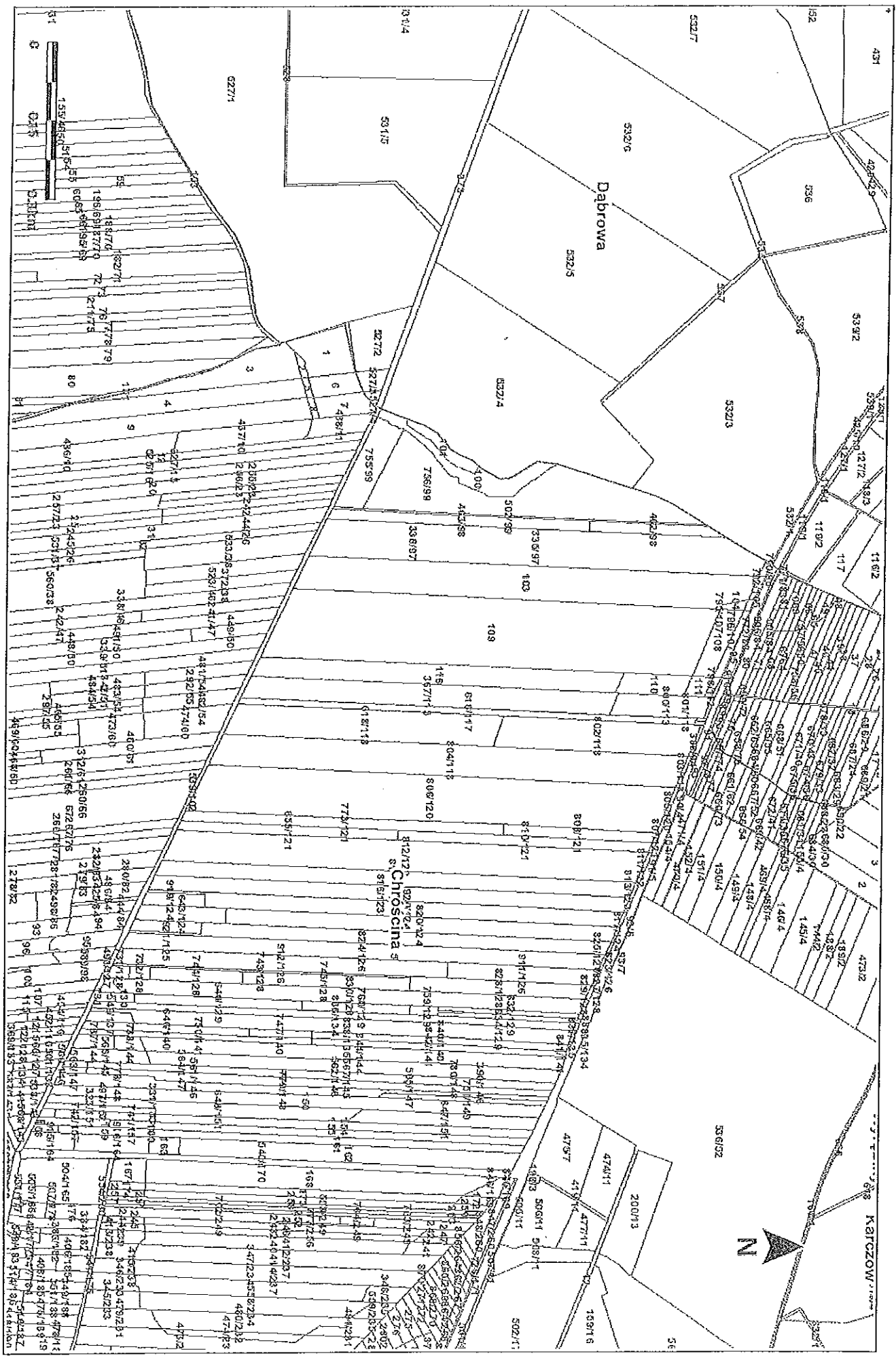


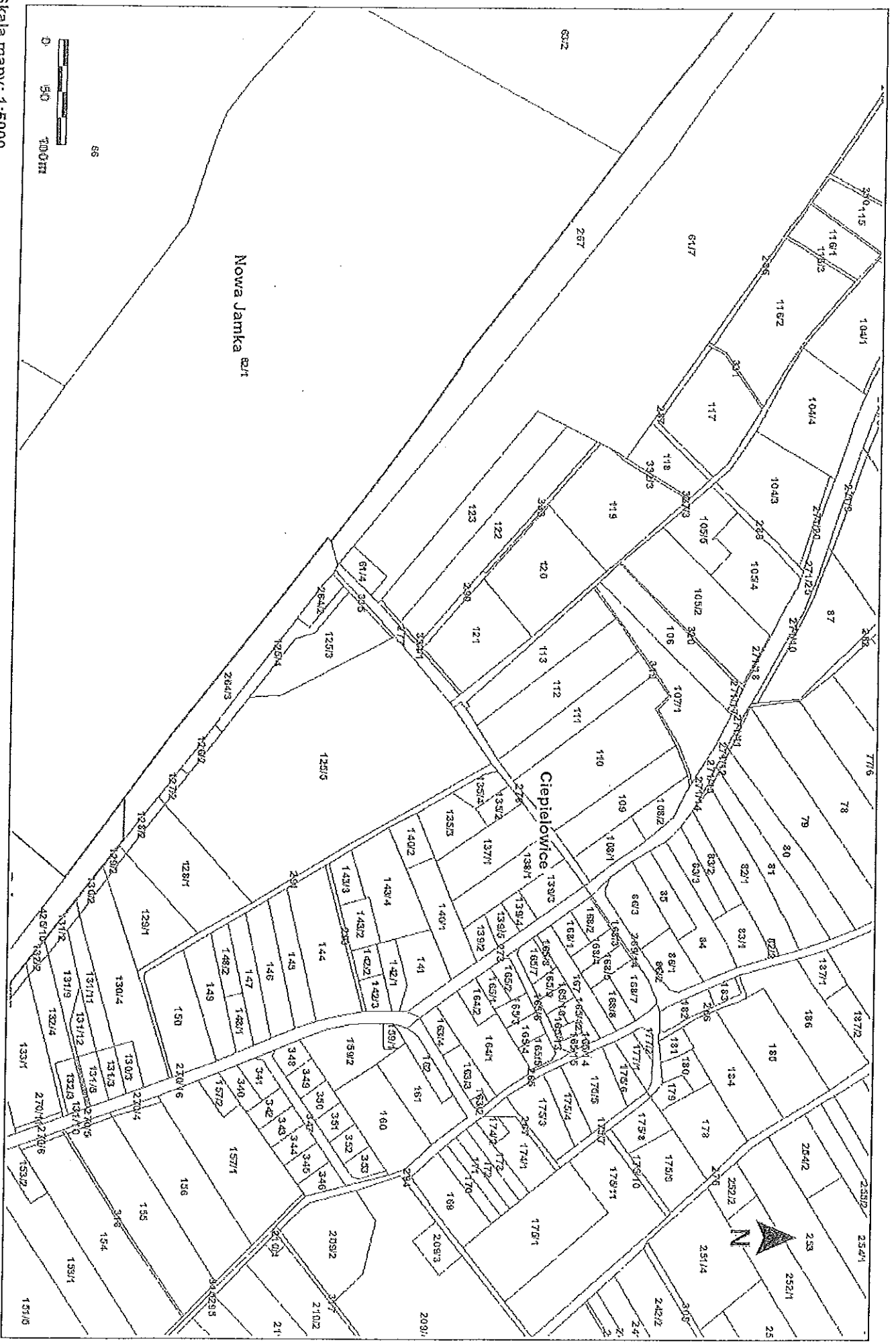
Skala mapy: 1:5000



Skala mapy: 1:10000

Skala mapy: 1:10000





Skala mapy: 1:5000



Skala mapy: 1:10000